



Add: #309, Third Floor, Rose Tower, Mirdamad St, Tehran, Iran

Tel: 021-26403460-5

Fax: 021-26403466

Email: info@eddyswitch.com

Http:// www.eddyswitch.com

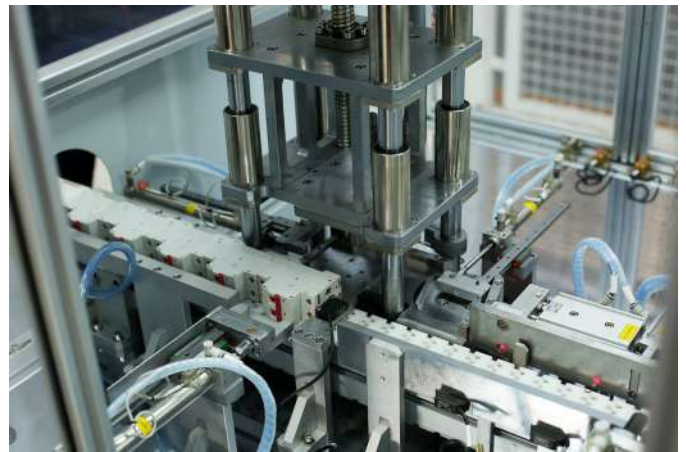
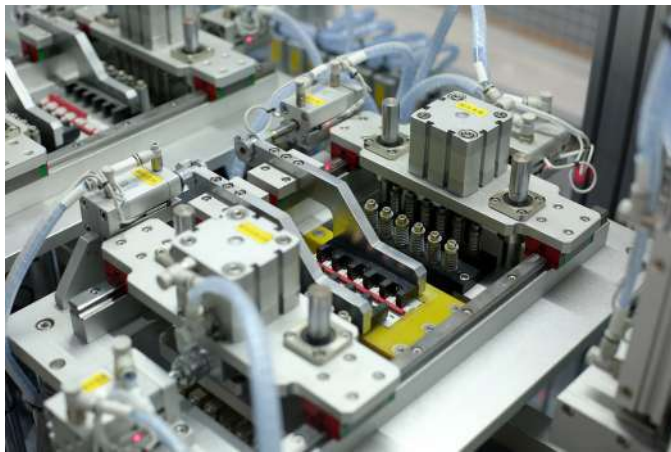
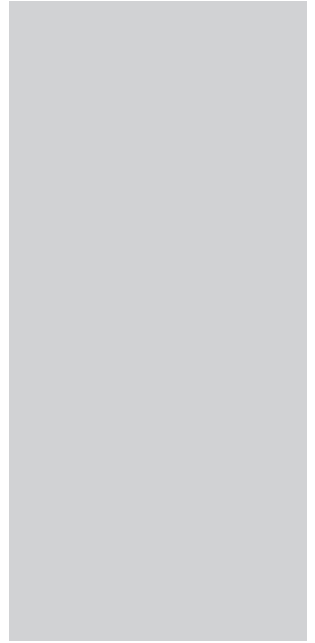
About us

Eddy Switch Company was established in 2019 with the design and development permission from the Ministry of Industries to produce all kinds of load break switches. The primary actions to build a factory in the industrial city of Mamounieh in the Markazi province were started and in 2022, after the construction of the building and the installation of machines line and equipment, with the arrival of components for production and assembly, production activities started. And by producing all the required metal and plastic parts, he gradually succeeded in producing miniature switches from 2 to 63 amps. Eddy Switch's products follow according to international CE standards and have quality approvals from the National Standards Organization of Iran. Eddy is a corporate which aims to contribute to the world electric power construction with its high quality product and professional technologies.



درباره ما

ادی سوئیچ در سال ۱۳۹۹ با مجوز طرح و توسعه وزارت صنایع جهت تولید انواع کلیدهای فشار ضعیف تأسیس و اقدامات اولیه جهت احداث کارخانه در شهر صنعتی مامونیه آغاز گردید و در سال ۱۴۰۰ پس از احداث ساختمان و نصب و راه اندازی ماشین آلات و تجهیزات، با ورود قطعات جهت تولید و مونتاژ، فعالیت های تولیدی خود را رسماً آغاز نمود و با تولید کلیه قطعات فلزی و پلاستیکی مورد نیاز به خودکفائی رسیده و بتدریج موفق به تولید کلیدهای مینیاتوری از ۲ تا ۶۳ آمپر گردید. محصولات تولیدی ادی سوئیچ مطابق با استانداردهای بین المللی CE تولید و عرضه می گردد و دارای تأییدیه های کیفی از سازمان استاندارد ملی ایران میباشد. ادی سوئیچ با هدف درک نیاز مشتری و توجه به خواسته های مصرف کنندگان تلاش می نماید تا محصولات تولیدی خود را به یکی از بهترین نوع تولیدات در زمینه کلیدهای تابلویی در سطح جهان تبدیل نماید



Miniature Circuit Breaker

Technical data

Standard	Confirming to KEMA, CE
Breaking capacity	10KA
Protection	Against overload and short circuit
Rated current in	2, 4, 6, 10, 16, 20, 25, 32, 40, 50, 63A
Rated voltage	1 Pole 230V AC 50/60Hz 2,3,4 Pole 400V AC 50/60Hz
Ambient temperature (°C)	-5~+40
Characteristic	Thermal operating Limit: $(1.13-1.45) \times I_n$ Magnetic operating: B: $(3-5) \times I_n$ C: $(5-10) \times I_n$ D: $(10-20) \times I_n$
Number of poles	1P, 2P, 3P, 4P
Type of Trip	Thermal / magnetic release
Type of terminal	Pin type
Terminal capacity	Flexible cables: 1.5 to 35 mm ² Rigid cables: 1 to 50mm ²
Installation	Mounting on 35mm DIN rail
Width	18mm per pole



EDDY MCB



Rated Current (A)	Breaking Capacity	B curve	C curve	DC curve	Packing unit
2	10KA	EB2/1	EC2/1	EDC2/1	12
4	10KA	EB4/1	EC4/1	EDC4/1	12
6	10KA	EB6/1	EC6/1	EDC6/1	12
10	10KA	EB10/1	EC10/1	EDC10/1	12
16	10KA	EB16/1	EC16/1	EDC16/1	12
20	10KA	EB20/1	EC20/1	EDC20/1	12
25	10KA	EB25/1	EC25/1	EDC25/1	12
32	10KA	EB32/1	EC32/1	EDC32/1	12
40	10KA	EB40/1	EC40/1	EDC40/1	12
50	10KA	EB50/1	EC50/1	EDC50/1	12
63	10KA	EB63/1	EC63/1	EDC63/1	12
2	10KA	EB2/2	EC2/2	EDC2/2	6
4	10KA	EB4/2	EC4/2	EDC4/2	6
6	10KA	EB6/2	EC6/2	EDC6/2	6
10	10KA	EB10/2	EC10/2	EDC10/2	6
16	10KA	EB16/2	EC16/2	EDC16/2	6
20	10KA	EB20/2	EC20/2	EDC20/2	6
25	10KA	EB25/2	EC25/2	EDC25/2	6
32	10KA	EB32/2	EC32/2	EDC32/2	6
40	10KA	EB40/2	EC40/2	EDC40/2	6
50	10KA	EB50/2	EC50/2	EDC50/2	6
63	10KA	EB63/2	EC63/2	EDC63/2	6

EDDY MCB

Rated Current (A)	Breaking Capacity	B curve	C curve	DC curve	Packing unit
-------------------	-------------------	---------	---------	----------	--------------

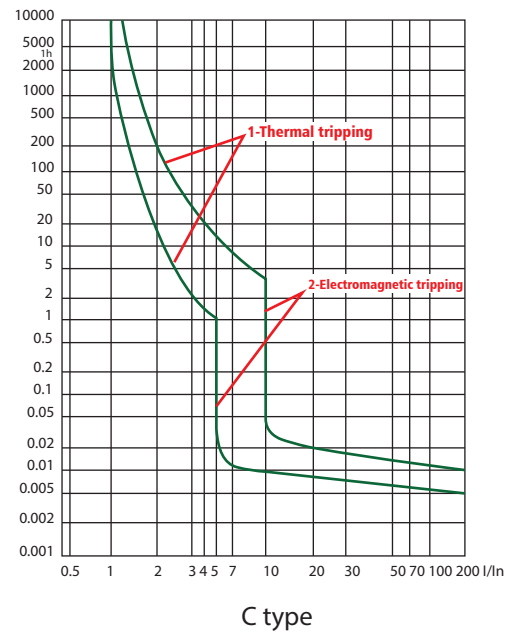
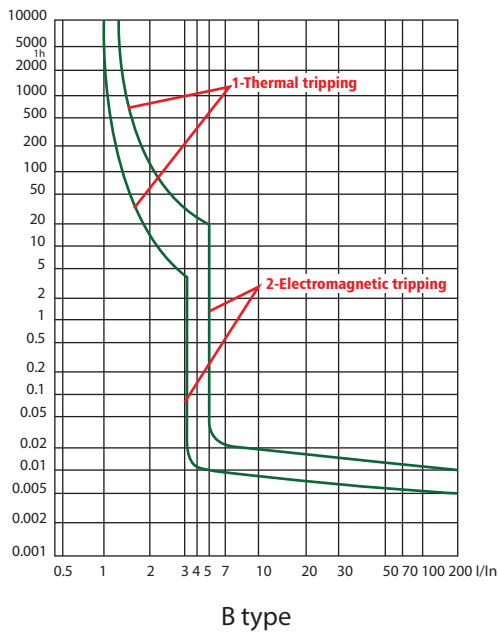


2	10KA	EB2/3	EC2/3	EDC2/3	4
4	10KA	EB4/3	EC4/3	EDC4/3	4
6	10KA	EB6/3	EC6/3	EDC6/3	4
10	10KA	EB10/3	EC10/3	EDC10/3	4
16	10KA	EB16/3	EC16/3	EDC16/3	4
20	10KA	EB20/3	EC20/3	EDC20/3	4
25	10KA	EB25/3	EC25/3	EDC25/3	4
32	10KA	EB32/3	EC32/3	EDC32/3	4
40	10KA	EB40/3	EC40/3	EDC40/3	4
50	10KA	EB50/3	EC50/3	EDC50/3	4
63	10KA	EB63/3	EC63/3	EDC63/3	4



2	10KA	EB2/4	EC2/4	EDC2/4	3
4	10KA	EB4/4	EC4/4	EDC4/4	3
6	10KA	EB6/4	EC6/4	EDC6/4	3
10	10KA	EB10/4	EC10/4	EDC10/4	3
16	10KA	EB16/4	EC16/4	EDC16/4	3
20	10KA	EB20/4	EC20/4	EDC20/4	3
25	10KA	EB25/4	EC25/4	EDC25/4	3
32	10KA	EB32/4	EC32/4	EDC32/4	3
40	10KA	EB40/4	EC40/4	EDC40/4	3
50	10KA	EB50/4	EC50/4	EDC50/4	3
63	10KA	EB63/4	EC63/4	EDC63/4	3

1. Curves



2. Endurance(operations)

Category	Operations	Operation frequency	Rated current (A)
Electrical endurance	4000	240/h	0.5~32
		120/h	40~63
Mechanical endurance	10000	240/h	0.5~63

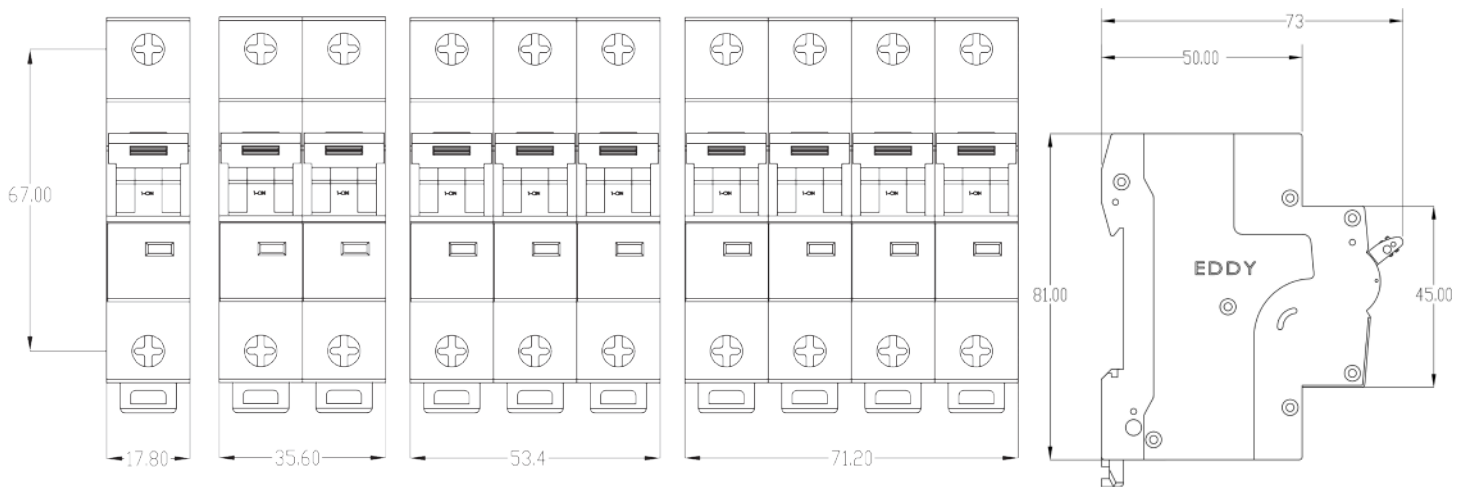
3. Please refer to table below for temperature compensation correction

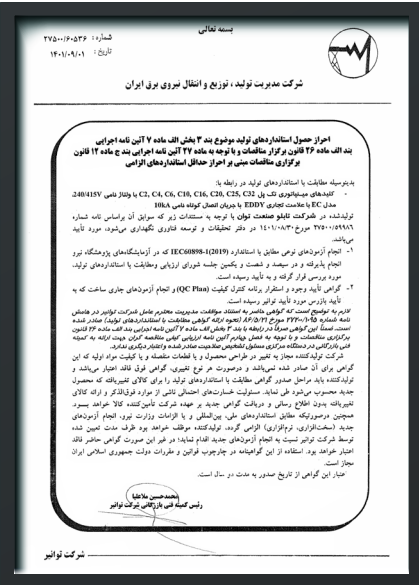
In A	Temperature compensation coefficient under various operational temperature								
	-10℃	0℃	10℃	20℃	30℃	40℃	50℃	55℃	60℃
0.5~6	1.20	1.14	1.09	1.05	1.00	0.96	0.80	0.75	0.70
10~32	1.18	1.12	1.08	1.04	1.00	0.96	0.92	0.88	0.84
40~63	1.16	1.12	1.08	1.03	1.00	0.9	0.87	0.83	0.80

4.Wiring

Rated current In (A)	Nominal cross section area (mm ²)	Tightening torque (N.m)
0.5~6	1	2
10	1.5	2
13, 16, 20	2.5	2
25	4	2
32	6	2
40, 50	10	2
63	16	2

5.Overall and mounting dimensions





تاییدیه توانیر



تاییدیه اداره استاندارد



تایپ تست پژوهشگاه نیرو



ISO 14001



ISO 9001



IMS



ISO 45001

CERTIFICATE

EDDY JUST QUALITI





Add: #309, Third Floor, Rose Tower, Mirdamad St, Tehran, Iran

Tel: 021-26403460-5

Fax: 021-26403466

Factory: 12th Street, Mamounieh Industrial Town, Central Province

Tel: 086-45253551

Fax: 086-45253553

Email: info@eddyswitch.com

[Http:// www.eddyswitch.com](http://www.eddyswitch.com)

